



Para cualquier tipo de obra de carpintería, independientemente del material que constituya su estructura portante, su funcionalidad y prestaciones tienen que ser conformes a las obligaciones legales o a las normas, que requieren un nivel de calidad ya de por sí excelente.

Para cada sistema constructivo, ya sea de Madera, Madera/Aluminio, PVC, Aluminio, etc., es posible cambiar las prestaciones energéticas, acústicas, de estanqueidad a las condiciones climáticas exteriores, de seguridad, de funcionalidad, etc. Para ello, hay que variar aquellos componentes de relleno y dispositivos de soporte y maniobra que son comunes de forma transversal a casi todos los sistemas constructivos.

La estructura portante, que influye en aproximadamente 1/3 de las materias primas, marca una diferencia enorme en la construcción. Esta no define solo el producto –es decir, la puerta o ventana–, sino que también tiene una influencia MEDIO AMBIENTAL, SOCIAL, ECONÓMICA, ESTÉTICA y CULTURAL muy fuerte.

Por lo tanto, debido a todas las implicaciones que pueda suponer, la compra de un bien como una puerta o una ventana requiere un momento de reflexión. Hoy en día, esta reflexión debe ir necesariamente más allá de una simple valoración económica y de rendimiento de modo que, con el paso del tiempo, la compra de una obra de carpintería se convierta en una decisión responsable y consciente.

LA MADERA, BELLEZA Y FINURA ETERNAS.



PERSONALIZABLE



COMPATIBLE Y RESPETUOSA CON EL MEDIO AMBIENTE



ES MATERIA VIVA TALLADA POR EL SER HUMANO



TRABAJAR LA MADERA ES ARTE



Características



DESCRIPCIÓN

Carpintería de doble junta fabricada con madera laminada de 3 capas. Disponible en madera de pino, abeto, roble, ocume, alerce y otras bajo solicitud previa.



PROTECCIÓN DE LA MADERA

La superficie de madera se somete a un tratamiento con productos compuestos por resinas acrílicas en solución acuosa. Se aplica un ciclo de tratamiento de tres a seis capas en función del acabado y durabilidad que se solicite.



DIMENSIONES

Marco fijo laminado 68 x 82 mm.
Hoja móvil laminada 68 x 79 mm.



HERRAJE

Herraje estándar Maico Multi-Matic con hoja oscilobatiente, pasador de palanca y sistema de microventilación. Cuenta con un sistema de cerraderos y bulones antirrobo perimetrales.



JUNTAS Y ESTANQUEIDAD

Perfil de estanqueidad de tres galces con sistema de doble junta. Junquillo perfilado disponible en diferentes formas.



CÁMARA DE AIRE

Ventana de doble acristamiento con monocámara de aire de vidrio bajo emisivo con gas Argón estándar, conforme a las leyes vigentes. El espesor del vidrio es variable y puede ser de diferentes tipos (de control solar, de seguridad, de aislamiento acústico, esmerilado, etc.) según se solicite. También disponible con intercalarios de borde caliente (*warm edge*).



TRANSMITANCIA TÉRMICA*

La ventana puede alcanzar una transmitancia térmica UW de 1,23 W/m²K

*de conformidad con la norma UNI EN ISO 10077-1 y 2, el valor de transmitancia térmica se calcula con madera de abeto en ventanas de 1 hoja de dimensiones 1230x1480 mm (según establece la norma UNI EN 14351-1) y cámara de aire de vidrio bajo emisivo con valor $U_g = 1,1$ (W/m²K).



AISLAMIENTO ACÚSTICO

Desde 31 dB hasta 45 dB en función del valor de aislamiento acústico del cristal de la ventana.





INTERIOR



EXTERIOR



Puntos fuertes



ACABADOS POR ELEGIR

Nuestros 32 acabados estándar por elegir, que pueden ser aún más personalizables, son suaves como la piel, transparentes como el agua de la que se componen y de colores como la naturaleza de la que son amigos, además de ser a la vanguardia y modernos.



GARANTÍA ESTÁNDAR*



Funcionalidad de las ventanas - 10 AÑOS



No empañamiento en la cámara de aire - 10 AÑOS



No delaminación del perfil laminado de las ventanas de madera y madera-aluminio - 10 AÑOS



PREMIUM*



Funcionalidad de las ventanas - 10 AÑOS



Durabilidad de las ventanas barnizadas en colores de larga duración ral 9001, 9010, 9016, 1013 - 15 AÑOS**



Durabilidad de las ventanas barnizadas en colores oscuros de larga duración - 10 AÑOS**



No empañamiento en la cámara de aire - 10 AÑOS



No delaminación del perfil laminado de las ventanas de madera y madera-aluminio - 10 AÑOS

* Véanse las condiciones que figuran en el certificado de garantía y las disposiciones del artículo 5 de las condiciones generales de venta.
** De acuerdo con los valores definidos en las normas ISO 4628-2-4-5, UNI EN 13722 y UNI 8941-1-2-3



DISEÑO

Nuestras ventanas lucen una estética muy actual que se refleja en formas limpias y claras. Los sistemas de construcción a la vanguardia, que buscan precisión hasta en los más mínimos detalles, se adaptan a cualquier espacio para satisfacer las necesidades personales y funcionales de nuestros clientes.



Bisagras ocultas



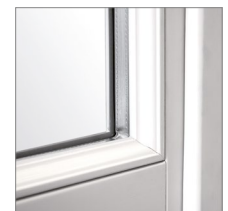
Kit coplanar con bisagras ocultas



Junquillo redondeado "Tipo 1" Soft



Junquillo cuadrado "Tipo 3"



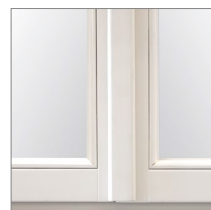
Junquillo barroco "Tipo 4"



Marco T1



Marco coplanar T2



Galce central entrada "0" A6



Galce central simétrico A9



Galce central asimétrico A5



AHORRO

La impermeabilidad, los perfiles, el acristalamiento con intercalario de material sintético, las juntas de estanqueidad y la instalación sin puente térmico influyen considerablemente en el ahorro energético y, por consiguiente, en los importes de las facturas.

Acabados

CLASE 1 – ESTÁNDAR



Madera: Pino
Color: Natural



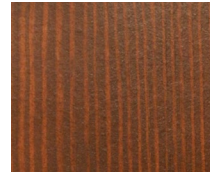
Madera: Pino
Color: Ámbar



Madera: Ocume
Color: Ámbar



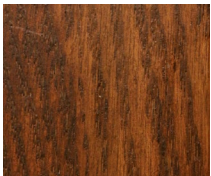
Madera: Roble
Color: Ámbar



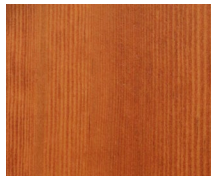
Madera: Pino
Color: Canela



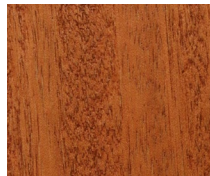
Madera: Ocume
Color: Canela



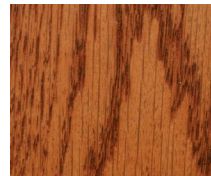
Madera: Roble
Color: Canela



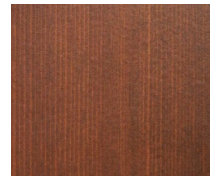
Madera: Pino
Color: Miel



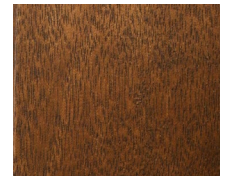
Madera: Ocume
Color: Miel



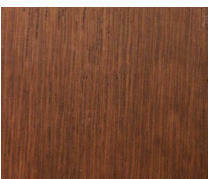
Madera: Roble
Color: Miel



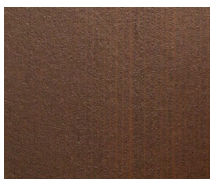
Madera: Pino
Color: Brandy



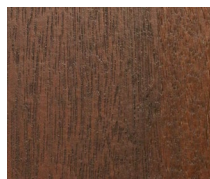
Madera: Ocume
Color: Brandy



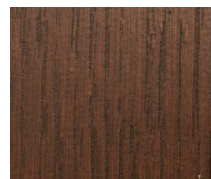
Madera: Roble
Color: Brandy



Madera: Pino
Color: Moreno

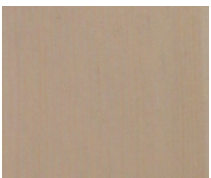


Madera: Ocume
Color: Moreno

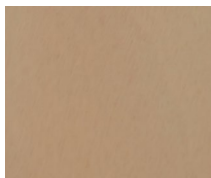


Madera: Roble
Color: Moreno

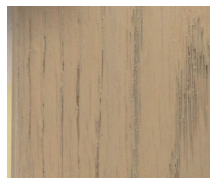
CLASE 2 – CON SOBREPRECIO



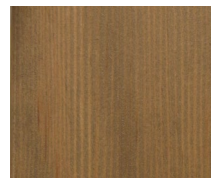
Madera: Pino
Color: Cuerda



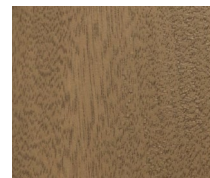
Madera: Ocume
Color: Cuerda



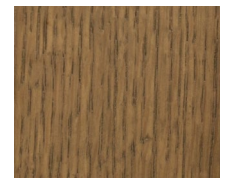
Madera: Roble
Color: Cuerda



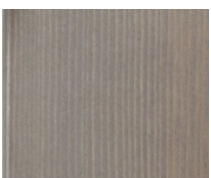
Madera: Pino
Color: Paja



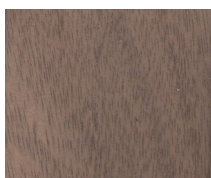
Madera: Ocume
Color: Paja



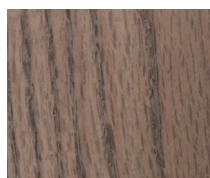
Madera: Roble
Color: Paja



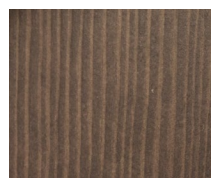
Madera: Pino
Color: Arcilla



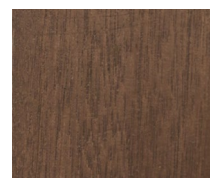
Madera: Ocume
Color: Arcilla



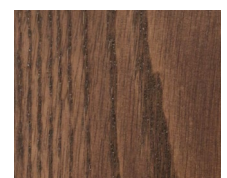
Madera: Roble
Color: Arcilla



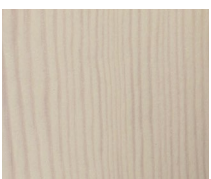
Madera: Pino
Color: Vino



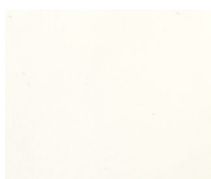
Madera: Ocume
Color: Vino



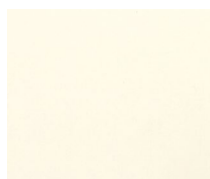
Madera: Roble
Color: Vino



Madera: Pino
Color: Ceniza Pálida



Madera: Pino
Color: Ral 9010



Madera: Ocume
Color: Ral 9001



Madera: Roble
Color: Ral 1013

Los colores son indicativos y pueden variar.

OTROS COLORES RAL BAJO SOLICITUD PREVIA.



GIEMME
Italian Windows Design



Por motivos técnicos, de construcción y tipográficos, los colores, las descripciones, los detalles técnicos y las dimensiones, y cualquier otra indicación y/o información detallada en este catálogo podría variar sin ningún aviso previo en función de las innovaciones tecnológicas o de la disponibilidad de algunos materiales y/o componentes. Con el fin de evitar cualquier malentendido con sus clientes, Giemme Forlì srl les ruega examinar todas las características de sus productos en los puntos de venta autorizados. VERS. OV68 / PRINT 11-24